

2024（令和6）年度
協定海外留学
ショートプログラム
1 セメスター / 1 年 プログラム
募集要項
【2024 年前期募集・2025 年春出発】

女子美術大学・女子美術大学短期大学部
国際センター

1 協定海外留学とは

協定海外留学とは、本学の学術交流協定大学（以下、協定大学という）に学生を派遣するプログラムによる留学です。協定大学で学習し、美術・デザイン、文化、言語等の分野における相互理解を深めることを目的とし、ショートプログラム、1 セメスター、1 年の3種類があります。今回募集する、ショートプログラムでは、留学先の正規授業科目を 4～9 週間、1 セメスター／1 年 プログラムでは、留学先の正規授業科目を 1 セメスター（1 学期間）、または 1 年（2 学期間）、履修します。留学先で修得した単位を本学の卒業（修了）要件単位として認定することができます。また、留学期間の本学での学籍は「留学」となり、本学の在学期間に算入されます。留学年次によっては、卒業（修了）要件単位を充足した場合、所定の修業年限で卒業（修了）することが可能です。

協定海外留学生になるためには、出願資格および出願要件を満たし、一次選考（書類審査、外国語審査、面接）に合格しなければなりません。その後、指定された出願書類を志望協定大学へ提出して審査を受け、入学許可を得て、最終的に留学が確定します。

【重要なお知らせ】

卒業（修了）延期の可能性があることを十分に認識して、納得して、応募して下さい。制度上、所定の修業年限で卒業（修了）することが可能ですが、すべての人が 4 年（又は 2 年）で卒業（修了）できるわけではありません。なぜなら、留学前の単位修得済科目、留学年次、留学後の単位認定科目及び本学で単位修得すべき科目は人それぞれ異なるからです。

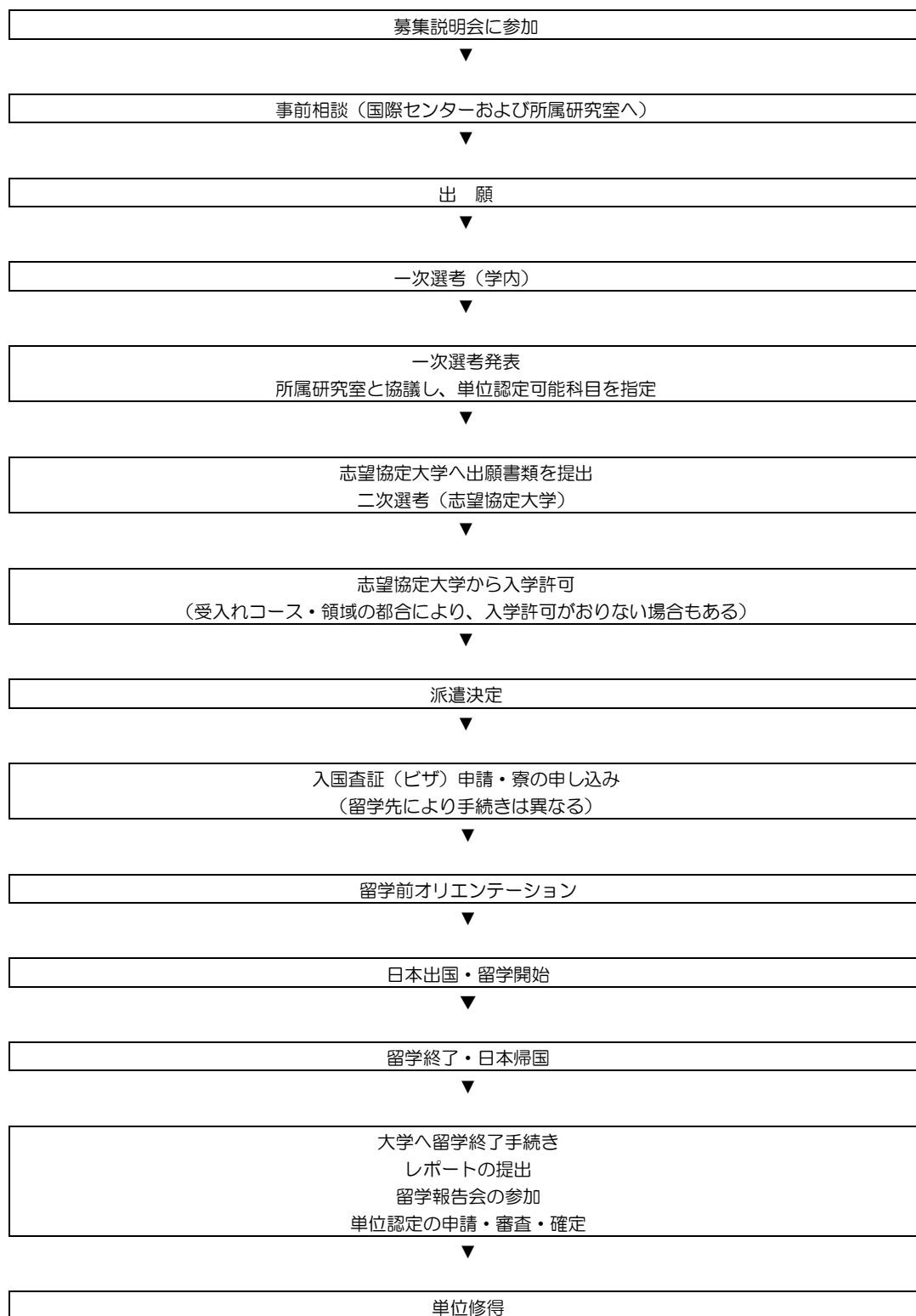
2 出願資格

- ① 大学院博士前期課程または同博士後期課程に在学する者は、当該課程に 1 学期以上在学し、留学期間の前までに原則として 4 単位以上を修得していること。（ただし本学芸術学部を卒業した者については当該課程での在学期間を問わないものとする。）
- ② 大学（芸術学部）に在学する者は、当該課程に 1 学期以上在学し、留学期間の前までに原則として 31 単位以上を修得していること。
- ③ 短期大学部に在学する者は、当該課程に 1 学期以上在学し、留学期間の前までに原則として 31 単位以上を修得していること。
- ④ 身体的・精神的に健康な状態であること。
- ⑤ 保証人の同意が得られること。
- ⑥ 志望協定大学の募集条件を満たすこと。
- ⑦ 留学後、本学にて学業を継続し学位を取得する意思があること。
- ⑧ 所属する研究室、学科、専攻/領域またはコースから推薦が得られること。

3 出願要件

- ① 出願の前に所属研究領域・学科・専攻・領域・コースから志願先大学の希望分野に応募が可能かどうか、必ず国際センターに事前相談を行うこと。
- ② 留学先での修得単位を本学での卒業所要単位として認定可能かどうか、卒業延期の可能性の有無について、必ず所属研究室に事前相談を行うこと。

4 協定海外留学



【注意】留学期間中は本学試験（追試験を含む）・レポート（追レポートを含む）の受験や制作課題の提出・再提出等は一切できません。普段から履修管理に努め、本学授業科目の履修に影響が出ないように十分注意して下さい。


5 募集協定大学


本学での在学課程と同じレベルの教育課程（短期大学部に在学する者は学士課程とする）で、かつ、本学での所属研究領域・学科・専攻・領域・コースと同類または類似する分野に留学しなければなりません。下表の「設置課程」及び「受入れコース（領域）」から志願する教育課程（博士課程、修士課程、学士課程のいずれか一つ）と分野を選択して下さい。協定大学では、受入れコース（領域）の正規授業科目（実技・演習系中心または学科系中心）を履修します。

【アジア】

国名（都市）	中国（広州）			
大学名	広州美術学院（Guangzhou Academy of Fine Arts）			
住所	No.257, Changgang Donglu, Guangzhou			
創立年	1953 年	ホームページ	http://www.gzarts.edu.cn	
協定年月	1998 年 6 月			
募集人員	ショートプログラム：3 名以内 1 セメスター / 1 年：3 名以内			
留学期間	===== 前期募集による留学派遣期間 ===== ■ショートプログラム 2月下旬から4～9 週間 ■1 セメスター 2月下旬 ～ 7 月上旬 ■1 年 2月下旬 ～ 1 月中旬 ===== 後期募集による留学派遣期間 ===== ■1 セメスター 9月下旬 ～ 1 月中旬 ■1 年 9月下旬 ～ 7 月上旬			
必要な語学力	授業使用言語		中国語	
	学内選考	外国語能力を示す証明書	中国語検定	
		外国語面接の言語	中国語	
	協定校	出願要件スコア	Art Education のみ HSK 筆記試験 6 級の取得が必要	
求める目安		中国語での授業が理解でき、中国語での受け答えができる程度		
設置課程	学士課程、修士課程			
受入れコース （学士課程を例示）	・Traditional Chinese ・Experimental Art ・Industrial Design ・Oil Painting ・Fine Arts Foundation ・Visual Communication & ・Printmaking ・Architecture & Media Design ・Sculpture Allied Art ・Art Education			
居住場所	学生寮あり（キャンパス内）2 人 1 部屋			



国名（都市）	中国（北京）			
大学名	中国伝媒大学（Communication University of China）			
住所	No.1 st , East Street, Dingfuzhuang, Chaoyang District, Beijing			
創立年	1954 年	ホームページ	http://by.cuc.edu.cn/	
協定年月	2015 年 3 月			
募集人員	ショートプログラム：3 名 1 セメスター / 1 年：3 名			
留学期間	===== 前期募集による留学派遣期間 ===== ■ショートプログラム 2月下旬から4～9 週間 ■1 セメスター 2月下旬 ～ 7 月中旬 ■1 年 2月下旬 ～ 1 月上旬 ===== 後期募集による留学派遣期間 ===== ■1 セメスター 9月上旬 ～ 1 月上旬 ■1 年 9月上旬 ～ 7 月中旬			
必要な語学力	授業使用言語		中国語	
	学内選考	外国語能力を示す証明書	中国語および英語	
		外国語面接の言語	中国語および英語	
	協定校	出願要件スコア	中国語コースの場合、HSK 5 級 英語コースの場合、IELTS スコア 6.0	
求める目安		協定校出願要件スコアレベル		
設置課程	学士課程、修士課程、博士課程			
受入れコース （学士課程を例示）	・Theatre Film & TV Literature ・Theatre, Film & TV Directing ・Performing Art ・Photography ・Cinematography & Production ・Theatre, Film & TV Art Design		・Animation ・Digital Media Art ・Art & Science Technology ・Environment Design ・Visual Communication Design	
居住場所	学生寮あり			

地域名（都市）	台湾（新北）			
大学名	国立台湾芸術大学（National Taiwan University of Arts）			
住所	59, Sec.1, Daguan Rd, Banqiao Dist, New Taipei City			
創立年	1955 年	ホームページ	http://www.ntua.edu.tw/	
協定年月	2006 年 12 月			
募集人員	ショートプログラム：2 名以内 1 セメスター / 1 年：2 名以内			
留学期間	===== 前期募集による留学派遣期間 ===== ■ショートプログラム 2 月下旬から 4～9 週間 ■1 セメスター 2 月下旬 ～ 6 月下旬 ■1 年 2 月下旬 ～ 1 月上旬 ===== 後期募集による留学派遣期間 ===== ■1 セメスター 9 月上旬 ～ 1 月上旬 ■1 年 9 月上旬 ～ 6 月下旬			
必要な語学力	授業使用言語		台湾中国語	
	学内選考	外国語能力を示す証明書		中国語検定
		外国語面接の言語		中国語
	協定校	出願要件スコア		台湾中国語検定（TOCFL）A2 以上 上記以外の中国語検定スコアでも提出可能
求める目安		協定校出願要件スコアレベル		
設置課程	学士課程、修士課程、博士課程			
受入れコース （学士課程を例示）	・Fine Arts ・Painting & Calligraphy Arts ・Sculpture ・Architecture Art Conservation ・Crafts and Design		・Visual Communication Design ・Multimedia & Animation Arts ・Radio & Television ・Graphic Communication Arts ・Motion Picture	
居住場所	学生寮あり（キャンパス内）4 人 1 部屋			


国名（都市）	韓国（ソウル）		
大学名	誠信女子大学校（Sungshin University）		
住所	2 Bomun-ro 34da-gil, Seongbuk-gu, Seoul		
創立年	1936 年	ホームページ	http://www.sungshin.ac.kr/
協定年月	2013 年 7 月		
募集人員	ショートプログラム：－ 1 セメスター / 1 年：4 名以内		
留学期間	===== 前期募集による留学派遣期間 ===== ■ショートプログラム 3月上旬から4～9週間 ■1 セメスター 3月上旬～6月下旬 ■1 年 3月上旬～12月下旬 ===== 後期募集による留学派遣期間 ===== ■1 セメスター 9月上旬～12月下旬 ■1 年 9月上旬～6月下旬		
必要な語学力	授業使用言語		おもに韓国語／英語の授業科目もあり
	学内選考	外国語能力を示す証明書	韓国語能力試験
		外国語面接の言語	韓国語
	協定校	出願要件スコア	なし
		求める目安	授業を理解できる程度の韓国語
設置課程	学士課程、修士課程、博士課程		
受入れコース （学士課程を例示）	・Oriental Painting ・Western painting ・Sculpture ・Crafts ・Industrial Design ・Culture and Arts management ・Acting for Visual Media ・Dance Art		
居住場所	学生寮あり（徒歩5分～10分の場所）、但し数に限りがあり、申し込み順。寮以外の案内はない		




国名（都市）	インドネシア（ジョグジャカルタ）		
大学名	インドネシア国立ジョグジャカルタ芸術大学 Indonesia Institute of the Arts Yogyakarta		
住所	Jl. Parangtritis Km. 6.5, Sewon, Bantul, Yogyakarta		
創立年	1984 年	ホームページ	http://isi.ac.id/
協定年月	2014 年 11 月		
募集人員	ショートプログラム：3 名 1 セメスター / 1 年：3 名		
留学期間	===== 前期募集による留学派遣期間 ===== ■ショートプログラム 1月下旬から4～9週間 ■1 セメスター 1月下旬～5月中旬 ■1 年 1月下旬～12月中旬 ===== 後期募集による留学派遣期間 ===== ■1 セメスター 8月下旬～12月中旬 ■1 年 8月下旬～5月中旬		
必要な語学力	授業使用言語		インドネシア語
	学内選考	外国語能力を示す証明書	TOEFL / IELTS
		外国語面接の言語	英語
	協定校	出願要件スコア	なし
		求める目安	受け答えができる程度の英語力
設置課程	学士課程、修士課程		
受入れコース （学士課程を例示）	・Fine Arts ・Craft ・Batik and Fashion ・Interior Design ・Visual Communication Design ・Film and Television ・Photography ・Animation ・Performing Arts		
居住場所	学生寮あり		



国名（都市）	インドネシア（バンドン）			
大学名	バンドン工科大学 Bandung Institute of Technology			
住所	Ganesha no.10, Bandung 40132 Indonesia			
創立年	1920 年	ホームページ	https://www.itb.ac.id/	
協定年月	2022 年 6 月			
募集人員	ショートプログラム：5 名 1 セメスター / 1 年：5 名			
留学期間	===== 前期募集による留学派遣期間 ===== ■ショートプログラム 1月下旬から4～9 週間 ■1 セメスター 1月下旬 ～ 5月中旬 ■1 年 1月下旬 ～ 12月中旬 ===== 後期募集による留学派遣期間 ===== ■1 セメスター 8月中旬 ～ 12月中旬 ■1 年 8月中旬 ～ 5月中旬			
必要な語学力	授業使用言語		英語（留学生向け特別プログラムのため）	
	学内選考	外国語能力を示す証明書		TOEFL / IELTS
		外国語面接の言語		英語
	協定校	出願要件スコア		なし
求める目安		授業を理解できる程度の英語力		
設置課程	学士課程、修士課程、博士課程			
受入れコース （学士課程を例示）	・Fine Arts ・Craft ・Visual Communication Design		・Interior Design ・Product Design	
備考	・留学生用の寮があるが、定員オーバーの場合は ITB から寮の紹介がある。			
居住場所	大学の寮はあるが入れない可能性もあり、その場合は大学から別の滞在先の案内がある予定			

国名（都市）	タイ（バンコク）			
大学名	バンコク大学（Bangkok University）			
住所	119 Rama 4 Road, Klong-Toey Bangkok			
創立年	1965 年	ホームページ	http://www.bu.ac.th/en/	
協定年月	2016 年 9 月			
募集人員	ショートプログラム：－ 1 セメスター / 1 年：2 名			
留学期間	===== 前期募集による留学派遣期間 ===== ■1 セメスター 1 月中旬 ～ 5 月中旬 ■1 年 1 月中旬 ～ 12 月上旬 ===== 後期募集による留学派遣期間 ===== ■1 セメスター 8 月中旬 ～ 12 月上旬 ■1 年 8 月中旬 ～ 5 月中旬			
必要な語学力	授業使用言語		タイ語	
	学内選考	外国語能力を示す証明書	TOEFL / IELTS	
		外国語面接の言語	英語	
	協定校	出願要件スコア	TOEFL スコア iBT 61, IELTS スコア 5.0	
求める目安		協定校出願要件スコアレベル		
設置課程	学士課程、修士課程			
受入れコース （学士課程を例示）	・Communication Design ・Fashion and Textile Design ・Architecture ・Visual Arts ・Product Design ・Interior Design			
居住場所	学生寮はないが、大学近くのお勧め物件の紹介がある			

国名（都市）	タイ（バンコク）			
大学名	シリパコーン大学（Silpakorn University）			
住所	31, Na Pralan Rd., Phra Borom Maha Ratchawang, Phra Nakhon, Bangkok 10200			
創立年	1943 年	ホームページ	https:// www.su.ac.th/	
協定年月	2019 年 7 月			
募集人員	ショートプログラム：3 名以内 1 セメスター / 1 年 ：3 名以内			

留学期間	===== 前期募集による留学派遣期間 ===== ■ショートプログラム 12月上旬から4～9週間 ■1セメスター 12月上旬～4月中旬 ■1年 12月上旬～11月中旬 ===== 後期募集による留学派遣期間 ===== ■1セメスター 7月中旬～11月中旬 ■1年 7月中旬～4月中旬		
必要な語学力	授業使用言語		おもにタイ語
	学内選考	外国語能力を示す証明書	実用タイ語検定試験
		外国語面接の言語	英語
	協定校	出願要件スコア	なし
		求める目安	受け答えができる程度の英語力
設置課程	学士課程、修士課程、博士課程		
受入れコース (学士課程を例示)	・Painting, Sculpture and Graphic Arts ・Decorative Arts ・Fine Arts ・Architecture ・Information and Communication Technology ・Education		
居住場所	学生寮あり（キャンパス内）、アパートを借りる場合（月 6000-8000Bath）		

【欧州】

国名（都市）	イギリス（ラフバラ）		
大学名	ラフバラ大学（Loughborough University）		
住所	Loughborough University, Loughborough, Leicestershire		
創立年	1909年	ホームページ	http://www.lboro.ac.uk/
協定年月	2010年10月		
募集人員	ショートプログラム：6名以内 1セメスター / 1年：6名以内		
留学期間	===== 前期募集による留学派遣期間 ===== ■ショートプログラム 2月上旬から4～9週間 ■1セメスター 2月上旬～6月下旬 ■1年 2月上旬～翌年2月上旬 ===== 後期募集による留学派遣期間 ===== ■1セメスター 10月上旬～2月上旬 ■1年 10月上旬～6月下旬		
必要な語学力	授業使用言語		英語
	学内選考	外国語能力を示す証明書	TOEFL / IELTS
		外国語面接の言語	英語
	協定校	出願要件スコア	ショートおよび1セメスターの留学の場合はなし。 1年間留学する場合は IELTS スコア 6.5 の取得が必要（全項目 6.0 以上）
		求める目安	授業を理解できる程度の英語力
設置課程	学士課程、修士課程		
受入れコース (学士課程を例示)	・Fine Art ・Graphic Design ・Textile Design		
備考	・1セメスターの場合は英語要件がないが、1年の場合は学生ビザ申請のために IELTS 6.5 以上が必須となる。		



国名（都市）	フィンランド（トゥルク）		
大学名	トゥルク応用科学大学（Turku University of Applied Sciences）		
住所	Sepänkatu 1, 20700 Turku		
創立年	1816 年	ホームページ	https://www.tuas.fi/en/
協定年月	2017 年 1 月		
募集人員	ショートプログラム：－ 1 セメスター / 1 年：3 名以内		
留学期間	===== 前期募集による留学派遣期間 ===== ■1 セメスター 1 月上旬 ～ 5 月下旬 ■1 年 1 月上旬 ～ 12 月中旬 ===== 後期募集による留学派遣期間 ===== ■1 セメスター 8 月下旬 ～ 12 月中旬 ■1 年 8 月下旬 ～ 5 月下旬		
必要な語学力	授業使用言語		おもに英語
	学内選考	外国語能力を示す証明書	TOEFL / IELTS
		外国語面接の言語	英語
	協定校	出願要件スコア	IELTS スコア 6.0 以上
設置課程		求める目安	協定校出願要件スコアレベル
受入れコース （学士課程を例示）	・Fine Arts ・Film and Media (Advertising, Animation and Film, Journalism)		
備考	・協定留学においてもポートフォリオによる選考を経てから受入れが決定する。 （過去に受入れ不可となった例がある。）		
居住場所	学生寮あり。また、寮以外の住居希望の場合、案内がある。		



国名（都市）	フィンランド（ヘルシンキ）		
大学名	メトロポリア応用科学大学文化・創造産業学部 （Field of Culture and Creative Industries, Metropolia University of Applied Sciences）		
住所	Myllypurontie 1, Helsinki, Finland		
創立年	1985 年	ホームページ	http://www.metropolia.fi/en/
協定年月	2006 年 6 月		
募集人員	ショートプログラム：－ 1 セメスター / 1 年：3 名以内		
留学期間	===== 後期募集による留学派遣期間 ===== ■1 セメスター 8 月下旬 ～ 12 月中旬 ■1 年 8 月下旬 ～ 5 月下旬		
必要な語学力	授業使用言語		英語
	学内選考	外国語能力を示す証明書	TOEFL / IELTS
		外国語面接の言語	英語
	協定校	出願要件スコア	なし
設置課程		求める目安	授業を理解できる程度の英語力
受入れコース （学士課程を例示）	1 セメスター / 1 年 ・Fashion and Clothing ・Textile Design (8 月派遣) ・Interior Architecture ・3D Animation and Visualization ・Industrial Design ・Cultural Management		
備考	・修士課程への協定留学生の受入はしていない。		
居住場所	大学の寮はないが、民間の寮の紹介が受けられる。		



国名（都市）	オーストリア（ウィーン）		
大学名	ウィーン応用芸術大学（University of Applied Arts Vienna）		
住所	Oskar Kokoschka-Platz 2, Vienna		
創立年	1867 年	ホームページ	https://www.dieangewandte.at/studium/auslandsaufenthalte/incoming
協定年月	2009 年 10 月		
募集人員	ショートプログラム：－ 1 セメスター / 1 年：3 名以内		
留学期間	===== 前期募集による留学派遣期間 ===== ■1 セメスター 3 月上旬～6 月下旬 ■1 年 3 月上旬～1 月下旬 ===== 後期募集による留学派遣期間 ===== ■1 セメスター 10 月上旬～1 月下旬 ■1 年 10 月上旬～6 月下旬		
必要な語学力	授業使用言語		おもにドイツ語 ※英語でのサポートあり
	学内選考	外国語能力を示す証明書	ドイツ語技能検定試験 または TOEFL
		外国語面接の言語	ドイツ語、英語
	協定校	出願要件スコア	以下のいずれか 【ドイツ語】 ドイツ語技能検定試験準 1 級以上 【英語】 TOEFL スコア iTP533 程度、 CEFR レベル B2 以上
		求める目安	協定校出願要件スコアレベル
設置課程	学士課程、修士課程、博士課程		
受入れコース （学士課程を例示）	・Fine Arts (Graphics, Painting, Animated Film, Photography, Sculpture & Space, Site-Specific Art) ・Design (Fashion Design, Graphic Design, Graphics & Advertising) ・Industrial Design ・Stage Design ・Media Arts (Digital Arts, Transmedia Arts) ・Conservation and Restoration ・Art Education ・Trans Arts		
備考	特定の専攻に応募者多数の場合、選考が行われ受入れ不可となることもある。（過去に例がある）		
居住場所	大学の学生寮はないが、民間の寮の案内はある。		

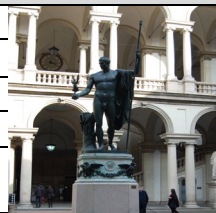



国名（都市）	ドイツ（エアランゲン＝ニュルンベルク）		
大学名	フリードリヒ・アレクサンダー大学エアランゲン＝ニュルンベルク （Friedrich-Alexander-Universität Erlangen-Nürnberg）		
住所	Schlossplatz 4, Erlangen		
創立年	1743 年	ホームページ	http://www.fau.eu/
協定年月	2012 年 7 月		
募集人員	ショートプログラム：－ 1 セメスター / 1 年：3 名以内		
留学期間	===== 前期募集による留学派遣期間 ===== ■1 セメスター 4 月中旬～7 月下旬 ■1 年 4 月中旬～2 月上旬 ===== 後期募集による留学派遣期間 ===== ■1 セメスター 10 月上旬～2 月上旬 ■1 年 10 月上旬～7 月下旬		
必要な語学力	授業使用言語		おもにドイツ語
	学内選考	外国語能力を示す証明書	ドイツ語技能検定試験 または TOEFL
		外国語面接の言語	ドイツ語、英語
	協定校	出願要件スコア	以下のいずれか 【ドイツ語】技能検定試験 3 級以上 【英語】CEFR レベル B2 程度以上
		求める目安	協定校出願要件スコアレベル
設置課程	学士課程、修士課程、博士課程		
履習方法	研究課題を自分で設定し、教員から指導を受けながら個人制作を行う。 その他講義科目の履修も可能。		



備考	<ul style="list-style-type: none"> ・協定留学生は美術教育アカデミーという教育学部の中で美術教員志望者向けの授業を履修する（絵画、版画、木工、写真、美術史など） ・特定の分野で専門的に学びたい人には向いていない可能性も。 ・美術館教育にも力を入れている。
居住場所	学生寮はないが、学生用住居の案内業者を紹介してくれる

国名（都市）	イタリア（ブレラ）			
大学名	ブレラ国立美術学院（Accademia di Belle Arti di Brera）			
住所	Via Brera, 28-20121 Milano			
創立年	1776 年	ホームページ	http://www.accademiadibrera.milano.it	
協定年月	2014 年 11 月			
募集人員	ショートプログラム：－ 1 セメスター / 1 年：2 名以内			
留学期間	===== 前期募集による留学派遣期間 ===== ■1 セメスター 2 月下旬 ～ 7 月上旬 ■1 年 2 月下旬 ～ 翌年 2 月下旬 ===== 後期募集による留学派遣期間 ===== ■1 セメスター 10 月下旬 ～ 2 月下旬 ■1 年 10 月下旬 ～ 7 月上旬			
必要な語学力	授業使用言語		イタリア語	
	学内選考	外国語能力を示す証明書	イタリア語試験 または TOEFL	
		外国語面接の言語	イタリア語、英語	
	協定校	出願要件スコア	CEFR レベル B1 （イタリア語 3 級）以上	
求める目安		協定校出願要件スコアレベル		
設置課程	学士課程、修士課程			
受入れコース （学士課程を例示）	・Painting ・Set Design ・Valorization of Cultural ・Sculpture ・Artistic Design for Business Heritage ・Craft ・Art and New Technologies ・Communication and Didactics ・Printmaking Of Art			
備考	・大学院生の受入について Painting、Sculpture、Graphic Art（版画）、Decoration（装飾）、Production Design は受け入れが可能。			
居住場所	学生寮について（大学に寮はないが、下記サイトで寮の検索・予約が可能） https://housinganywhere.com/s/Milan--Italy			




国名（都市）	フランス（セルジー・ポントワーズ）			
大学名	パリ・セルジー国立高等美術学校 École Nationale Supérieure d'Arts de Paris-Cergy			
住所	95000 CERGY 2, rue des Italiens			
創立年	1975 年	ホームページ	http://www.ensapc.fr/	
協定年月	2012 年 11 月			
募集人員	ショートプログラム：3 名以内 1 セメスター / 1 年：3 名以内			
留学期間	==== 前期募集による留学派遣期間 ===== ■ショートプログラム 1 月下旬から 4～9 週間 ■1 セメスター 2 月上旬 ～ 6 月 ■1 年 2 月上旬 ～ 翌年 2 月上旬 ==== 後期募集による留学派遣期間 ===== ■1 セメスター 10 月上旬 ～ 2 月上旬 ■1 年 10 月上旬 ～ 6 月			
必要な語学力	授業使用言語		おもにフランス語	
	学内選考	外国語能力を示す証明書	実用フランス語技能検定試験 または フランス語能力認定試験	
		外国語面接の言語	フランス語	
	協定校	出願要件スコア	なし	
求める目安		授業を理解できる程度のフランス語力		
設置課程	学士課程、修士課程			



受入れ領域	学際的なアプローチの教育を行っており、専攻を分けていない。自分の志向に合わせて科目をとり、制作を行う。 ※詳しくは国際センター設置のパンフレットを参照。
備考	<ul style="list-style-type: none"> ・学科や専攻などの区分はなく「アート」のくくりで学際的に学ぶ。そのため、ファインアート系の学生にはおすすめだが、ファインアート以外の分野で特定の分野を専門に学びたい人には向かない。 ・近隣の他大学が実施するフランス語講座を無料で受講できる
居住場所	学生寮はないが、提携している学生用レジデンス（ENSAPC）の案内がある

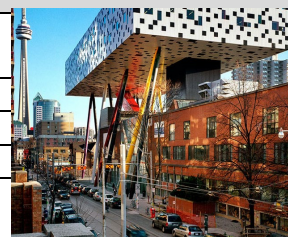
国名（都市）	フランス（パリ）			
大学名	パリ・カレッジ・オブ・アート Paris College of Art			
住所	15 rue Fénelon 75010 Paris			
創立年	1986 年	ホームページ	https://www.paris.edu/	
協定年月	2017 年 2 月			
募集人員	ショートプログラム：－ 1 セメスター / 1 年：2 名以内			
留学期間	===== 前期募集による留学派遣期間 ===== ■1 セメスター 1 月上旬 ～ 5 月上旬 ■1 年 1 月上旬 ～ 12 月中旬 ===== 後期募集による留学派遣期間 ===== ■1 セメスター 8 月下旬 ～ 12 月中旬 ■1 年 8 月下旬 ～ 5 月上旬			
必要な語学力	授業使用言語		英語	
	学内選考	外国語能力を示す証明書	IELTS / TOEFL	
		外国語面接の言語	英語	
	協定校	出願要件スコア	TOEFL スコア iBT 61 IELTS スコア 5.0 ケンブリッジ英語検定スコア 175	
求める目安		協定校出願要件スコアレベル		
設置課程	学士課程、修士課程			
受入れコース （学士課程を例示）	・Communication Design			

国名（都市）	チェコ（ブルゼニ）			
大学名	西ボヘミア大学 （University of West Bohemia）			
住所	Univerzitní 8, 306 14 Pilsen, Czech Republic			
創立年	1991 年	ホームページ	https://www.zcu.cz/cs/index.html	
協定年月	2021 年 1 月			
募集人員	ショートプログラム：－ 1 セメスター / 1 年：3 名以内			
留学期間	===== ■1 セメスター 2 月上旬 ～ 5 月中旬 ■1 年 2 月上旬 ～ 12 月中旬 ===== ■1 セメスター 9 月中旬 ～ 12 月中旬 ■1 年 9 月中旬 ～ 5 月中旬 =====			
	授業使用言語		英語、チェコ語	

必要な語学力	学内選考	外国語能力を示す証明書	TOEFL
		外国語面接の言語	英語
	協定校	出願要件スコア	CEFRB1 程度
		求める目安	協定校出願要件スコアレベル
設置課程	学士課程、修士課程		
受入れコース (学士課程を例示)	<ul style="list-style-type: none"> •Painting •Sculpture and Space •Ceramic Design •Metalworking & Jewellery •Photography •Illustration •Graphic Design •Industrial Design •Product Design •Furniture & Interior Design •Fashion Design •Design Modeling •Animation Art •Book Design •Multimedia 		
備考	チェコでの学生ビザ取得のため、ビザ用の保険および大学の指定する保険に加入する必要あり。		
居住場所	学生寮あり		

【北米】

国名（都市）	カナダ（トロント）		
大学名	OCAD 大学 (OCAD University)		
住所	100 McCaul Street, Toronto, Ontario, Canada, M5T 1W1		
創立年	1876 年	ホームページ	https://admissions.ocadu.ca/
協定年月	2022 年 9 月		
募集人員	ショートプログラム：－ 1 セメスター：随時決定 ※留学時に学部 3 年次生のみ対象		
留学期間	===== 後 期 募 集 に よ る 留 学 派 遣 期 間 ===== ■1 セメスター 9 月下旬 ～ 12 月下旬		
必要な語学力	授業使用言語		英語
	学内選考	外国語能力を示す証明書	TOEFL
		外国語面接の言語	英語
	協定校	出願要件スコア	なし ※英語を母語としない場合、TOEFL/IELTS のスコア提出を求められることがある。
		求める目安	授業を理解できる程度の英語力
設置課程	学士課程		
受入れコース (学士課程を例示)	<ul style="list-style-type: none"> •Advertising •Criticism & Curatorial Practice •Cross-Disciplinary Art •Digital Futures •Drawing & Painting •Printmaking •Digital Painting & Expanded Animation •Environmental Design •Interior Design •Graphic Design •Illustration •Sculpture/ Installation •Indigenous Visual Culture •Industrial Design •Integrated Media •Material Art & Design •Photography 		
備考	<ul style="list-style-type: none"> •芸術学部生のみ応募可能。 •3 年次の後期に留学可能となる点に注意。（2 年の秋にのみ応募可能） 		
居住場所	学生寮はないが民間宿泊施設の業者の紹介は受けられる。		



6 留学期間・募集対象・日程

下記日程の正確な時期は、必ず国際センターで確認してください。

全大学共通

留学期間	2025 年 1～3 月から ショートプログラム：4～9 週間（一部の協定校のみ実施） 1 セメスタープログラム：1 学期間 1 年プログラム：2 学期間
募集対象（応募時）	<p>■ショートプログラム</p> <p>大学院博士後期課程 1～3 年次／大学院博士前期課程 1 年次／芸術学部 1～3 年次／ 短期大学部造形学科 1 年次</p> <p>■1 セメスター／1 年プログラム</p> <p>大学院博士後期課程 2 年次／大学院博士前期課程 1 年次（本学卒業生に限る）、 芸術学部 2～4 年次（3 年次編入の学生は除く）／短期大学部造形学科 2 年次</p> <p>※1 卒業・修了年次の前期および後期の留学は研究室の許可が必要。</p> <p>※2 芸術学部 4 年次および短期大学部 2 年次で応募の場合には、在学期間延長制度を利用することで留学が可能になります。制度の利用方法は教育支援センターにお問い合わせください。</p>
募集説明会	2024 年 4 月 25 日（木）18:20～19:40 ※オンラインで実施いたします。
事前相談	2024 年 4 月 26 日（金）～5 月 31 日（金） 出願を検討している方は、国際センターと研究室それぞれにメール連絡の上、事前相談をしてください。
出願期間 出願書類提出先	2024 年 4 月 26 日（金）～5 月 31 日（金）18 時 出願フォームの登録 および国際センターへ必要書類をメールまたは持参して提出 ※5 月に実施する TOEFL iBT 模擬試験のスコアを利用する方は、5 月 2 日（木）までに受験申込をしてください。
書類審査	2024 年 6 月上旬
外国語面接及び日本語面接対象者発表	2024 年 6 月中旬に応募者へ書類審査の結果を連絡します
外国語面接及び日本語面接（対象者のみ）	2024 年 6 月下旬に面接を実施します
一次選考発表	2024 年 7 月中旬
志望協定大学への出願書類提出	2024 年 9 月下旬～10 月下旬（※大学によって異なる）
二次選考（志望協定大学）	2024 年 10 月～11 月
派遣確定	2024 年 11 月～12 月

7 出願申請

締切日までに申請フォームを利用して出願していただきます。

②～⑤を用意した上で、①の申請フォームに入力し、②～⑤の書類をアップロードしてください。

また、⑥の書類は研究室に依頼し、締切日までに研究室から国際センターへ直接提出してもらえよう手配してください。

① 申請フォーム

<https://pro.form-mailer.jp/fms/95137670200360>



② 誓約書（国際センターウェブサイトより書式ダウンロード）

③ 志願理由書 1200 字程度（書式自由、Word または PDF）

合計 5MG 以下

④ 外国語能力を示す証明書 ※詳細は各協定校の必要な語学力欄を参照

⇒ 英語の場合、学内で受けた TOEFL ITP 模擬試験のスコアを利用する方は、証明書の提出は不要です。

⑤ 日本語能力試験 N1 の合格証明書（外国人留学生の方のみ）

⑥ 海外留学志願者に関する指導教員推薦書兼所見（国際センターウェブサイトより書式ダウンロード）

【書類選考通過後】

書類選考通過者には、面接時にポートフォリオを提出していただきます。予めご準備ください。

8 学内選考

書類審査（志願調書、指導教員推薦書兼所見、成績証明書）を通過し、かつ、外国語能力が一定の基準を超えている者に外国語面接及び日本語面接を課します。書類審査、外国語審査、外国語面接、日本語面接の結果を総合的に判定し、国際交流委員会が一次選考合格者を選抜します。教授会または大学院研究科委員会の議を経て、学長が一次選考合格者を決定します。

なお、外国語審査および外国語面接時の言語につきましては出願先大学での使用言語に応じて行います。

＜外国語面接の言語＞

中国語	国立台湾芸術大学、広州美術学院、中国伝媒大学
韓国語	誠信女子大
英語	インドネシアジョグジャカルタ大学、バンドン工科大学、バンコク大学、シラパコーン大学、ラフバラ大学、メトロポリタ応用科学大学、トゥルク応用科学大学、パリ・カレッジ・オブ・アート、西ポヘミア大学、OCAD 大学
ドイツ語	ウィーン応用芸術大学、フリードリヒ・アレクサンダー大学
フランス語	パリ・セルジー国立高等美術学校
イタリア語	ブレラ国立美術学院

9 協定大学への出願

学内選考を経て一次選考合格者に選抜されると、次に志望協定大学へ出願書類を提出します。協定大学により書類の種類は異なりますが、以下が一例です。これらは英語か志望協定大学が要求する言語で記入・記載されなければなりません。志望協定大学での審査に合格し、入学許可を得て、最終的に留学が確定します。

- ・志望協定大学が配布する願書
- ・経歴書
- ・志願理由書
- ・ポートフォリオ
- ・本学の成績証明書

- ・IELTS または TOEFL のスコア記録または志望協定大学が要求する外国語能力を証明する書類
- ・留学国入国査証（ビザ）申請に必要な書類
- ・銀行口座の残高証明書

10 本学の学費

派遣学生は本学の学費（授業料、実習料、施設設備料）を全額納入しなければなりません。

11 協定大学の学費

相互不徴収の協定により、協定大学の学費は無料です。（相互不徴収とは、協定大学は本学学生の学費を徴収せず、本学は協定大学学生の学費を徴収しないことをいいます）

12 費用

派遣学生は次の費用を負担しなければなりません。現地交通費、宿舍費、食費、生活費、教材費の合計額（上記の銀行口座残高に相当）は、1ヶ月あたり25万円（欧州諸国）、14万円（韓国）、12万円（台湾）または8万円（中国、インドネシア、タイ）に留学月数を乗じた額が目安でしょう。また、現地での生活費に加え、渡航に際して、以下の諸費用が必要となります。

内 容
・国際航空費、日本国内交通費 ・海外旅行傷害保険料 ・入国査証（ビザ）取得手数料 ・その他個人に帰する費用
渡航先により増減します

13 奨学金

本学では下表のとおり給付奨学金制度を設け、派遣学生がより快適な留学生活を送れるように支援しています。奨学金の返済は不要です（ただし、留学が取消又は中断された場合はこの限りではありません）。詳細は国際センターへお問い合わせ下さい。

	女子美海外留学奨学金			
募集対象	大学院・大学（芸術学部）・短期大学部			
募集人員	若干名			
給付金額	1 セメスター / 1 年 甲地区	200,000 円	ショートプログラム 甲地区	50,000 円
	乙地区	140,000 円	乙地区	35,000 円
	甲地区—北米、欧州、乙地区—甲地区以外			
応募条件	協定海外留学生・認定海外留学生として留学する者			
選 考	応募者の中から大学が受賞者を選考します			

14 単位認定

協定大学で修得した単位は、大学院においては10単位、芸術学部においては60単位、短期大学部においては30単位を超えない範囲で認定を受けることができ、これらの単位は卒業（修了）要件単位として算入することができます。留学前までに、所属研究室と協議の上、単位認定が可能な本学授業科目を指定しなければなりません。

15 秋出発の募集

2025年9～10月から1セメスターもしくは1年間留学する秋出発の募集を2024年10月下旬に行います。